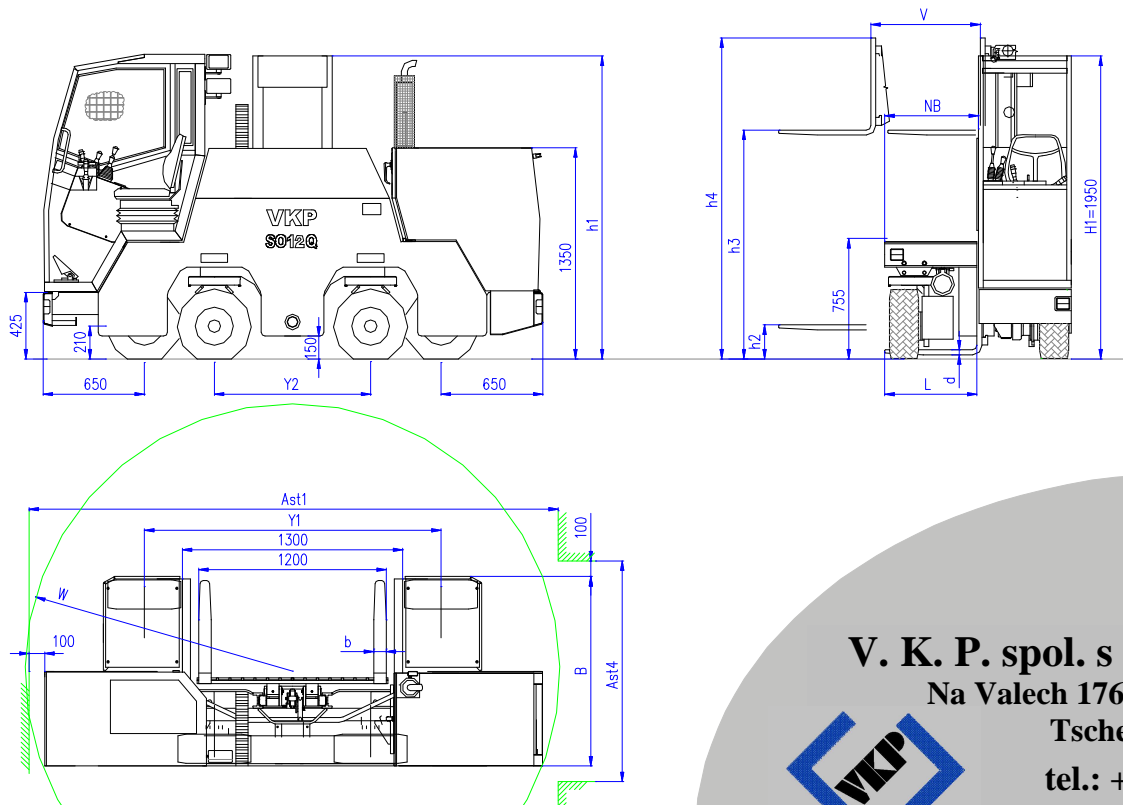
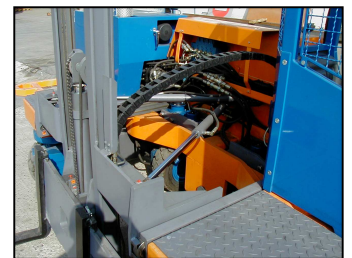
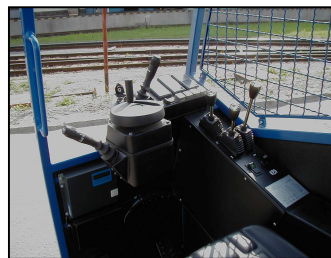
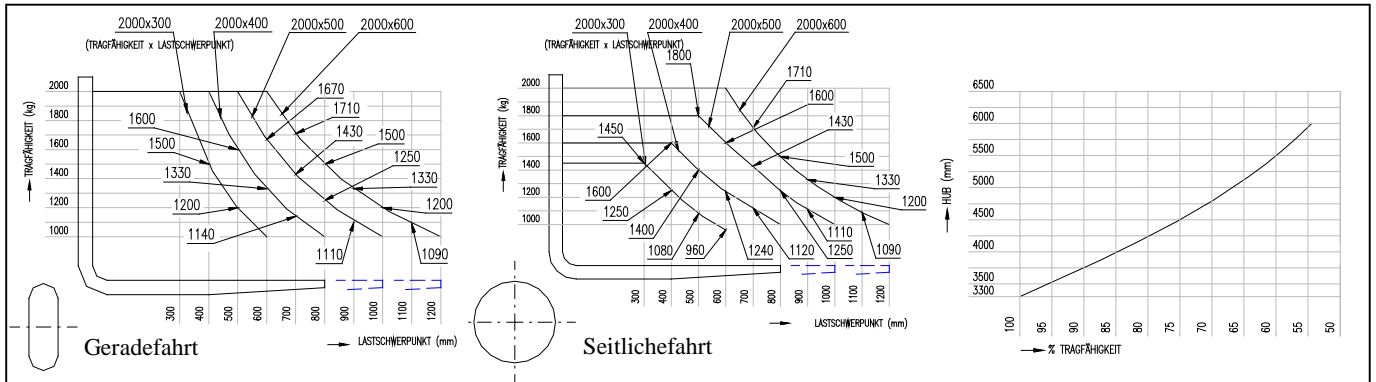


4-Wege Stapler SO 20 M



Technische daten

Belastungsdiagramm



V. K. P. spol. s r.o. Chrudim
 Na Valech 176, 537 01 Chrudim
 Tschechische Republik
 tel.: +420 469 610 852
 fax.: + 420 469 610 851
 e-mail : vkp@vkp.cz
 www.vkp.cz



Bezeichnung	1	Hersteller		VKP	VKP	VKP	VKP		
	2	Typ	SO 20M	SO 20M-33-3	SO 20M-33-4	SO 20M-33-5	SO 20M-33-6		
	3	Tragfähigkeit	Q - Hublast	kg	2000/1500	2000/1700	2000/1900	2000	
	4	Lastschwerpunkt	c	mm	300	400	500	600	
	5	Motortyp	Elektro (Batterie), Diesel, Gas		Diesel	Diesel	Diesel	Diesel	
	6	Lenkung	Handlenkung, gehend, stehend, sitzend		sitzend	sitzend	sitzend	sitzend	
	7	Reifenart	V = Vollgumi, L = Luftgefuelt vorne/ hinten		V/V	V/V	V/V	V/V	
	8	Räder (+ = angetriebe)	Anzahl vorn / hinten		2/2+	2/2+	2/2+	2/2+	
	9	Hubhöhe bei DUPLEX	h3 Hubhöhe	mm	3300	3300	3300	3300	
Abmessungen	10	Freier Hub	h2 Freier Hub	mm	300	300	300	300	
	11	Gabel	d Dicke / b Breite / L Länge	mm	40/80/600	40/80/800	40/100/1000	40/100/1200	
	12	Neigung	Plattformneigung vorwärt/rückwärt		1°	6/4	6/4	6/4	6/4
	13	Abmessungen	L - Länge	mm	3250	3250	3250	3250	
	14		B - Breite	mm	1200	1400	1600	1800	
	15		h1 - Konstruktionshöhe	mm	2330	2330	2330	2330	
	16		h4 - Höhe bei maximalem Hub	mm	3980	3980	3980	3980	
	17		H1 - Höhe über die Kabine	mm	1950	1950	1950	1950	
	18		V - Seitenausschub	mm	700	900	1100	1300	
	19		B1 - Rahmnausschnitt	mm	1300	1300	1300	1300	
	20		B2 - Einstellbare Breite der Gabeln min - max	mm	240-1200	240-1200	260-1200	260-1200	
	21	H - Plattform höhe	mm	755	755	755	755		
	22	NB - Plattfrom breite	mm	600	800	1000	1200		
	23	Wenderadius	Wa - aussen / Wi - innen	mm	1700	1700	1700	1700	
	24	Breite der Arbeitsgass	Ast4 - für gerade Ausfahrt	mm	1400	1600	1800	2000	
	25		Aw1/Aw2 - fuer Wendung um 90°	mm	3400	3400	3400	3400	
	26	Stabilität	gem. EN 1726-1 ja/nein		ja	ja	ja	ja	
Leistungen	27	Geschwindigkeiten	Fahrt mit/ oder ohne Last	km/h	8/10	8/10	8/10	8/10	
	28		Hub mit/ oder ohne Last	m/s	0,3/0,32	0,3/0,32	0,3/0,32	0,3/0,32	
	29		Absetzung mit/ oder ohne Last	m/s	0,5/0,25	0,5/0,25	0,5/0,25	0,5/0,25	
	30		Ausfahrtsgeschwindigkeit des Hubgerüstes	m/s	0,25	0,25	0,25	0,25	
	31	Zugkraft	an der Anhängavorrichtung		daN	1143	1143	1143	1143
	32	Steigfähigkeit	mit/ oder ohne Last		%	16/27	16/27	16/27	16/27
33	Eigengewicht	inklusive Batterie		kg	3710	3750	3790	3840	
Gew.	34	Achsbelastung	mit Last vorne/hinten		kg	2955/2755	2860/2890	2805/2985	2760/3080
	35		Zahl - vorne/hinten			2/2	2/2	2/2	2/2
Fahrgestell	36	Reifenart	Zahl - vorne/hinten			2/2	2/2	2/2	2/2
	37		Grösse - hinten			18x7-8/16 PR	18x7-8/16 PR	18x7-8/16 PR	18x7-8/16 PR
	38	Achsabstand	Y	mm	1900/980	1900/980	1900/980	1900/980	
	39	Spurweite	Sv/ Sh - Reifenmitte - vorne/hinten		mm	970/970	1170/1170	1370/1370	1570/1570
	40	Bodenfreiheit	mit Last m1 unter dem Hubgerüst *)		mm	150	150	150	150
	41		mit Last m2 - mitte des Achsabstandes *)		mm	150	150	150	150
	42	Bremsen	Betriebsbr.(Fussbr.) / Feststellbr. (Handbr.)			Fuss / Hand	Fuss / Hand	Fuss / Hand	Fuss / Hand
43		hydraulisch/ mechanisch			hydraulisch	hydraulisch	hydraulisch	hydraulisch	
44		Art			Starterbatterie	Starterbatterie	Starterbatterie	Starterbatterie	
Antrieb	45	Batterie	volt/amperst.		V/Ah	12/61	12/61	12/61	12/61
	46		Gewicht		kg	16,3	16,3	16,3	16,3
	47	Verbrennmotor	Hersteller/Typ			KUBOTA D1105	KUBOTA D1105	KUBOTA D1105	KUBOTA D1105
	48		Dauerleistung ISO / TR 14 396		kW	18,7	18,7	18,7	18,7
	49		Drehzahl		n/min	3000	3000	3000	3000
	50		Drehmoment bei Drehzahlen		Nm/n	68,2/2000	68,2/2000	68,2/2000	68,2/2000
	51		Taktzahl/ Zylinderzahl/ Hubraum (cm3)			4/3/1124	4/3/1124	4/3/1124	4/3/1124
	52	Kupplung	Art			-	-	-	-
	53	Schaltung	Schaltart			stufenfrei	stufenfrei	stufenfrei	stufenfrei
	54		Gangzahl - vorwärt/ rückwärt			-	-	-	-
55	Getriebe	Art			hydrostat.	hydrostat.	hydrostat.	hydrostat.	
Ergaenzungen	56	Arbeitsdruck	für Aufbaugeräte		bar	170	170	170	170
	57	Lenkung	Art			hydrostat.	hydrostat.	hydrostat.	hydrostat.
	58	Beleuchtung	für Strassenverkehr - ja/nein			ja	ja	ja	ja
*) ohne Last. technische Aenderungen vorbehalten. h1=h3/2+680; h4=h3+680									