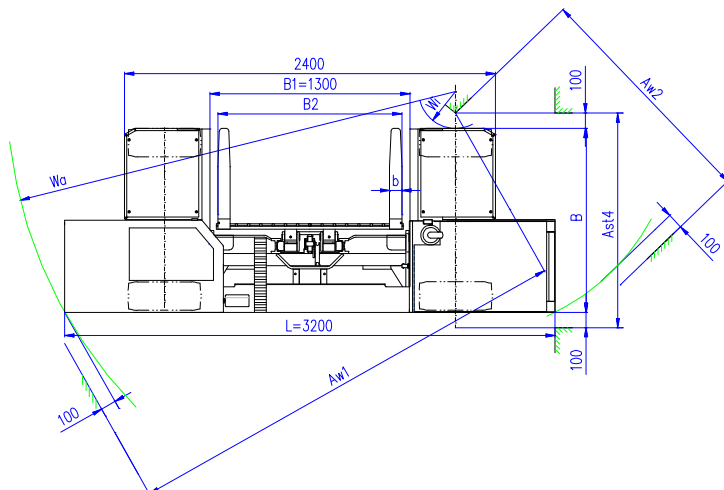
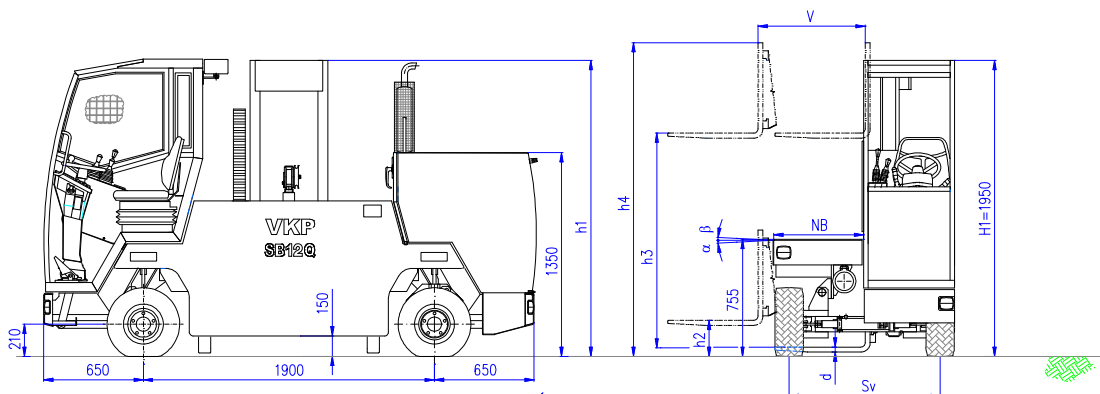
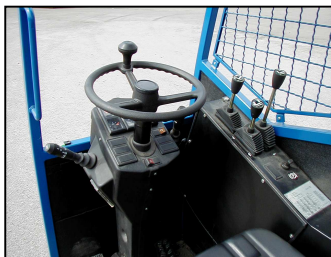
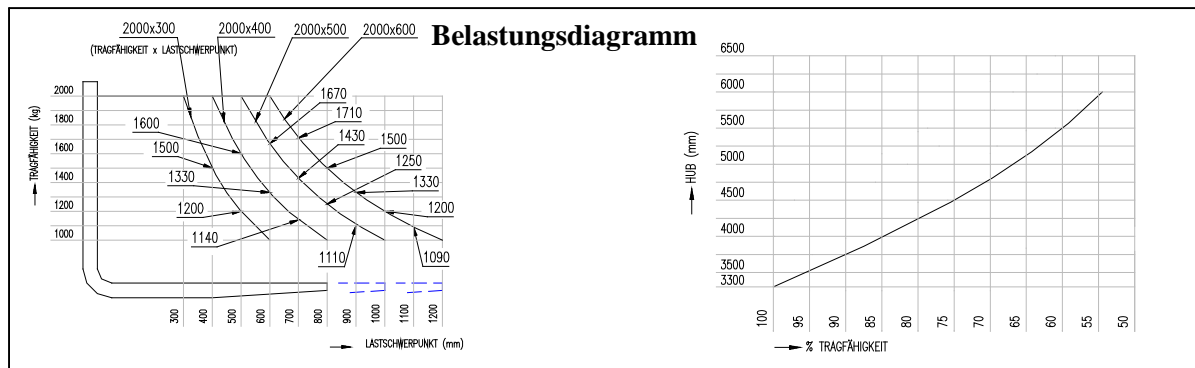


# Seitenstapler SB 20 M



## Technische daten



**V. K. P. spol. s r.o. Chrudim**

Na Valech 176, 537 01 Chrudim

Tschechische Republik

tel.: +420 469 610 852

fax.: +420 469 610 851

e-mail : vkp@vkp.cz

www.vkp.cz



Bezeichnung	1	Hersteller		VKP	VKP	VKP	VKP	
	2	Typ	SB 20M	SB 20M-33-3	SB 20M-33-4	SB 20M-33-5	SB 20M-33-6	
	3	Tragfähigkeit	Q - Hublast	kg	2000	2000	2000	2000
	4	Lastschwerpunkt	c	mm	300	400	500	600
	5	Motortyp	Elektro ( Batterie ), Diesel, Gas		Diesel	Diesel	Diesel	Diesel
	6	Lenkung	Handlenkung, gehend, stehend, sitzend		sitzend	sitzend	sitzend	sitzend
	7	Reifenart	V = Vollgumi, L = Luftgefüelt vorne/ hinten		L/L	L/L	L/L	L/L
	8	Räder (+ = angetrieben)	Anzahl vorn / hinten		2/2+	2/2+	2/2+	2/2+
	9	Hubhöhe bei DUPLEX	h3 Hubhöhe	mm	3300	3300	3300	3300
Abmessungen	10	Freier Hub	h2 Freier Hub	mm	300	300	300	300
	11	Gabel	d Dicke / b Breite / L Länge	mm	40/80/600	40/80/800	40/100/1000	40/100/1200
	12	Neigung	Plattformneigung vorwärts/rückwärts	1°	4/5	3,5/4,5	3/4	2,5/3,5
	13		L - Länge	mm	3250	3250	3250	3250
	14		B - Breite	mm	1200	1400	1600	1800
	15		h1 - Konstruktionshöhe	mm	2330	2330	2330	2330
	16		h4 - Höhe bei maximalem Hub	mm	3980	3980	3980	3980
	17		H1 - Höhe über die Kabine	mm	1950	1950	1950	1950
	18	Abmessungen	V - Seitenausschub	mm	700	900	1100	1300
	19		B1 - Rahmenausschnitt	mm	1300	1300	1300	1300
	20		B2 - Einstellbare Breite der Gabeln min - max	mm	240-1200	240-1200	260-1200	260-1200
	21		H- Plattform höhe	mm	755	755	755	755
	22		NB - Plattform breite	mm	600	800	1000	1200
	23	Wenderadius	Wa - aussen / Wi - innen	mm	2960/300	3040/250	3130/200	3230/150
	24	Breite der Arbeitsgasse	Ast4 - für gerade Ausfahrt	mm	1400	1600	1800	2000
	25		Aw1/Aw2 - fuer Wendung um 90°	mm	2920/1590	3040/1760	3160/1940	3280/2110
26	Stabilität	gem. EN 1726-1 ja/nein		ja	ja	ja	ja	
Leistungen	27		Fahrt mit/ oder ohne Last	km/h	12,5/13,2	12,5/13,2	12,5/13,2	12,5/13,2
	28		Hub mit/ oder ohne Last	m/s	0,3/0,32	0,3/0,32	0,3/0,32	0,3/0,32
	29	Geschwindigkeiten	Absetzung mit/ oder ohne Last	m/s	0,5/0,25	0,5/0,25	0,5/0,25	0,5/0,25
	30		Ausfahrtsgeschwindigkeit des Hubgerüsts	m/s	0,25	0,25	0,25	0,25
	31	Zugkraft	an der Anhängervorrichtung	daN	1143	1143	1143	1143
	32	Steigfähigkeit	mit/ oder ohne Last	%	21/27	21/27	21/26	21/26
	33	Eigengewicht	inklusive Batterie	kg	3005	3065	3125	3185
Gew.	34	Achsbelastung	mit Last vorne/hinten	kg	2400/2605	2430/2635	2460/2665	2490/2695
	35		Zahl - vorne/hinten		2/2	2/2	2/2	2/2
Fahrgestell	36	Reifenart	Grösse - vorne		18x7-8/16 PR	18x7-8/16 PR	18x7-8/16 PR	18x7-8/16 PR
	37		Grösse - hinten		18x7-8/16 PR	18x7-8/16 PR	18x7-8/16 PR	18x7-8/16 PR
	38	Achsabstand	Y	mm	1900	1900	1900	1900
	39	Spurweite	Sv/ Sh - Reifenmitte - vorne/hinten	mm	1000/1000	1200/1200	1400/1400	1600/1600
	40	Bodenfreiheit	mit Last m1 unter dem Hubgerüst *)	mm	150	150	150	150
	41		mit Last m2 - mitte des Achsabstandes *)	mm	150	150	150	150
	42	Bremsen	Betriebsbr.(Fussbr.) / Feststellbr. (Handbr.)		Fuss / Hand	Fuss / Hand	Fuss / Hand	Fuss / Hand
43		hydraulisch/ mechanisch		hydraulisch	hydraulisch	hydraulisch	hydraulisch	
44		Art		Starterbatterie	Starterbatterie	Starterbatterie	Starterbatterie	
Antrieb	45	Batterie	volt/ampere	V/Ah	12/61	12/61	12/61	12/61
	46		Gewicht	kg	16,3	16,3	16,3	16,3
	47		Hersteller/Typ		KUBOTA D1105	KUBOTA D1105	KUBOTA D1105	KUBOTA D1105
	48		Dauerleistung ISO / TR 14 396	kW	18,7	18,7	18,7	18,7
	49	Verbrennmotor	Drehzahl	n/min	3000	3000	3000	3000
	50		Drehmoment bei Drehzahlen	Nm/n	68,2/2000	68,2/2000	68,2/2000	68,2/2000
	51		Taktzahl/ Zylinderzahl/ Hubraum (cm3)		4/3/1124	4/3/1124	4/3/1124	4/3/1124
	52	Kupplung	Art		-	-	-	-
	53	Schaltung	Schaltart		stufenfrei	stufenfrei	stufenfrei	stufenfrei
	54		Gangzahl - vorwärts/ rückwärts		-	-	-	-
55	Getriebe	Art		hydrostat.	hydrostat.	hydrostat.	hydrostat.	
Ergänzungen	56	Arbeitsdruck	für Aufbaugeräte	bar	170	170	170	170
	57	Lenkung	Art		hydrostat.	hydrostat.	hydrostat.	hydrostat.
	58	Beleuchtung	für Strassenverkehr - ja/nein		ja	ja	ja	ja
	*) ohne Last. technische Aenderungen vorbehalten.							
	h1=h3/2+680; h4=h3+680							