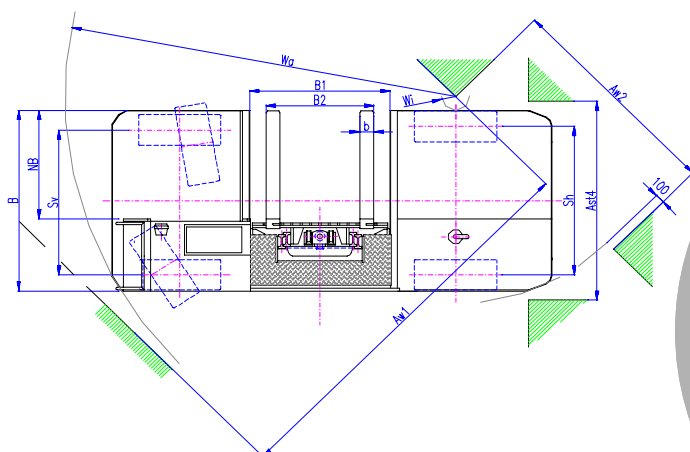
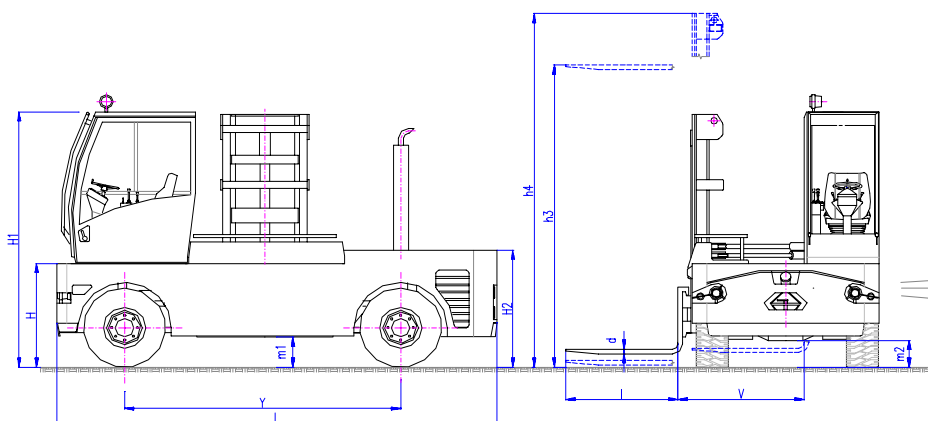
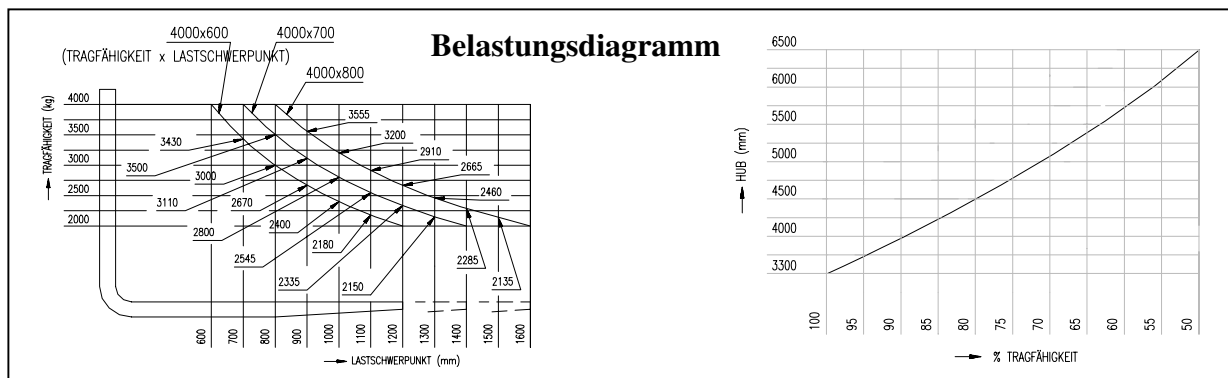


Seitenstapler SB 40 S



Technische daten



V.K.P. spol. s r. o. Chrudim
 Na Valech 176, 537 01
 Tschechische Republik
 tel.: +420 469 610 852
 fax: +420 469 610 851
 e-mail: vkp@traveller.cz
www.vkp.cz

Bezeichnung	1	Hersteller		VKP	VKP	VKP		
	2	Typ	SB 40S	SB40S-33-6	SB40S-33-7	SB40S-33-8		
	3	Tragfähigkeit	Q - Hublast	kg	4000	4000	4000	
	4	Lastschwerpunkt	c	mm	600	700	800	
	5	Motortyp	Elektro (Batterie), Diesel, Gas		Diesel	Diesel	Diesel	
	6	Lenkung	Handlenkung, gehend, stehend, sitzend		sitzend	sitzend	sitzend	
	7	Reifenart	V = Vollgumi, L = Luftgefüllt vorne/ hinten		L/L	L/L	L/L	
	8	Räder (+ = angetrieben)	Anzahl vorn / hinten		2/2+	2/2+	2/2+	
	9	Hubhöhe bei DUPLEX	h3	Hubhöhe	mm	3300	3300	3300
Abmessungen	10	Freier Hub	h2	Freier Hub	mm	870	870	870
	11	Gabel	d Dicke / b Breite / L Länge	mm	45/130/1200	50/130/1400	50/140/1600	
	12	Neigung	Plattformneigung vorwärt/rückwärts		1°	4/5	3,5 / 4,5	3/4
	13	Abmessungen	L - Länge	mm	4370	4370	4370	
	14		B - Breite	mm	2000	2200	2400	
	15		h1 - Konstruktionshöhe	mm	2600	2600	2600	
	16		h4 - Höhe bei maximalem Hub	mm	4240	4240	4240	
	17		H1 - Höhe über die Kabine	mm	2600	2600	2600	
	18		V - Seitenausschub	mm	1350	1550	1750	
	19		B1 - Rahmenseitenschnitt	mm	1320	1320	1320	
	20		B2 - Einstellbare Breite der Gabeln min - max	mm	260-1260	260-1260	260-1260	
	21	H- Plattform höhe*)/H2 Motorkapotte	mm	800/1080	800/1080	800/1080		
	22	NB - Plattformbreite	mm	1200	1400	1600		
	23	Wenderadius	Wa - aussen / Wi - innen	mm	3950/150	4050/150	4170/150	
	24	Breite der Arbeitsgasse	Ast4 - für gerade Ausfahrt	mm	2200	2400	2600	
	25		Aw1/Aw2 - fuer Wendung um 90°	mm	4030/2380	4150/2570	4270/2760	
26	Stabilität	gem. EN 1726-1 ja/nein		ja	ja	ja		
Leistungen	27	Geschwindigkeiten	Fahrt mit/ oder ohne Last	km/h	24/25	24/25	24/25	
	28		Hub mit/ oder ohne Last	m/s	0,3/0,32	0,3/0,32	0,3/0,32	
	29		Absetzung mit/ oder ohne Last	m/s	0,5/0,25	0,5/0,25	0,5/0,25	
	30		Ausfahrtsgeschwindigkeit des Hubgerüsts	m/s	0,25	0,25	0,25	
	31	Zugkraft	an der Anhängervorrichtung		daN	2600	2600	2600
	32	Steigfähigkeit	mit/ oder ohne Last		%	25/48	25/48	25/48
33	Eigengewicht	inklusive Batterie		kg	6750	6905	7060	
Gew.	34	Achsbelastung	mit Last vorne/hinten		kg	5075/5675	5150/5755	5220/5840
	35		Zahl - vorne/hinten			2/2	2/2	2/2
Fahrgestell	36	Reifenart	Grösse - vorne		27x10-12/16PR	27x10-12/16PR	27x10-16/16PR	
	37		Grösse - hinten		27x10-12/16PR	27x10-12/16PR	27x10-12/16PR	
	38		Achsabstand	Y	mm	2600	2600	2600
	39	Spurweite	Sv/ Sh - Reifenmitte - vorne/hinten		mm	1680/1680	1880/1880	2080/2080
	40	Bodenfreiheit	mit Last m1 unter dem Hubgerüst *)		mm	205	205	205
	41		mit Last m2 - mitte des Achsabstandes *)		mm	200	200	200
Antrieb	42	Bremsen	Betriebsbr.(Fussbr.) / Feststellbr. (Handbr.)		Fussbr./Handbr.	Fussbr./Handbr.	Fussbr./Handbr.	
	43		hydraulisch/ mechanisch		hydraulisch	hydraulisch	hydraulisch	
	44	Batterie	Art		Anlassaku	Anlassaku	Anlassaku	
	45		volt/ampere		V/Ah	12/100	12/100	12/100
	46		Gewicht		kg	25	25	25
	47	Verbrennmotor	Hersteller/Typ		Perkins 404C22	Perkins 404C22	Perkins 404C22	
	48		Dauerleistung ISO / TR 14 396		kW	38	38	38
	49		Drehzahl		n/min	3000	3000	3000
	50		Drehmoment bei Drehzahlen		Nm/n	143/1800	143/1800	143/1800
	51		Taktzahl/ Zylinderzahl/ Hubraum (cm3)			4.4.2200	4.4.2200	4.4.2200
52	Kupplung	Art						
Ergänzungen	53	Schaltung	Schaltart		stufenfrei	stufenfrei	stufenfrei	
	54		Gangzahl - vorwärts/ rückwärts		2/2	2/2	2/2	
	55	Getriebe	Art		hydrostat.	hydrostat.	hydrostat.	
56	Arbeitsdruck	für Aufbaugeräte		bar	180	180	180	
57	Lenkung	Art		hydrostat.	hydrostat.	hydrostat.		
58	Beleuchtung	für Strassenverkehr - ja/nein		ja	ja	ja		
	*) ohne Last. technische Aenderungen vorbehalten.							
	h1 = h3/2 + 915; h4 = h3 + 915							