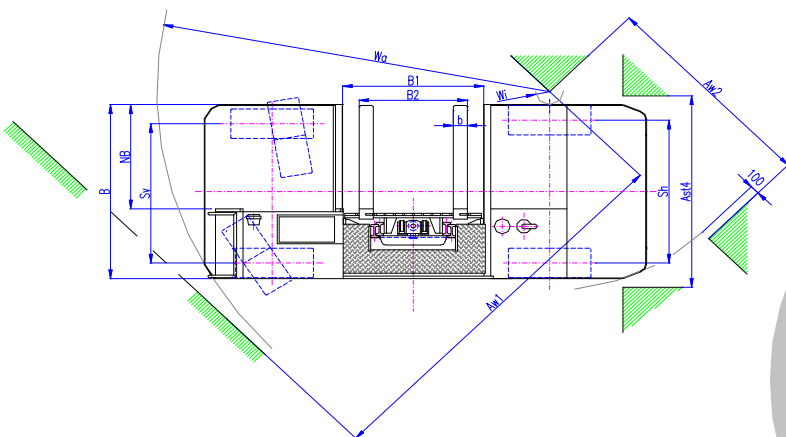
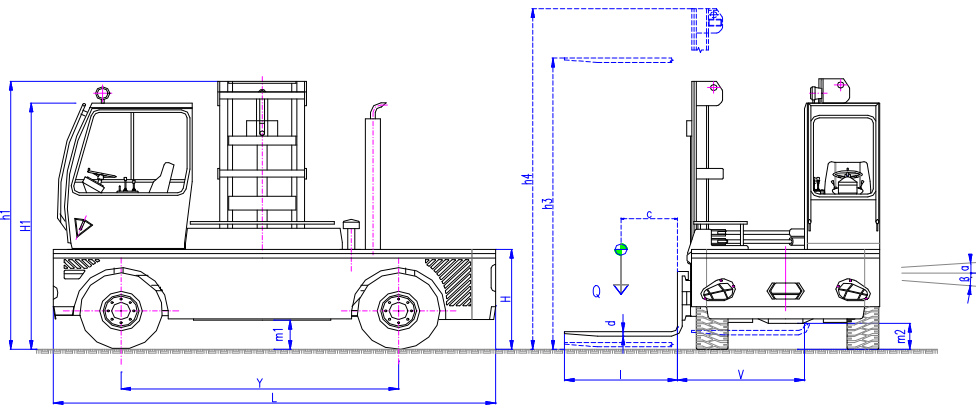
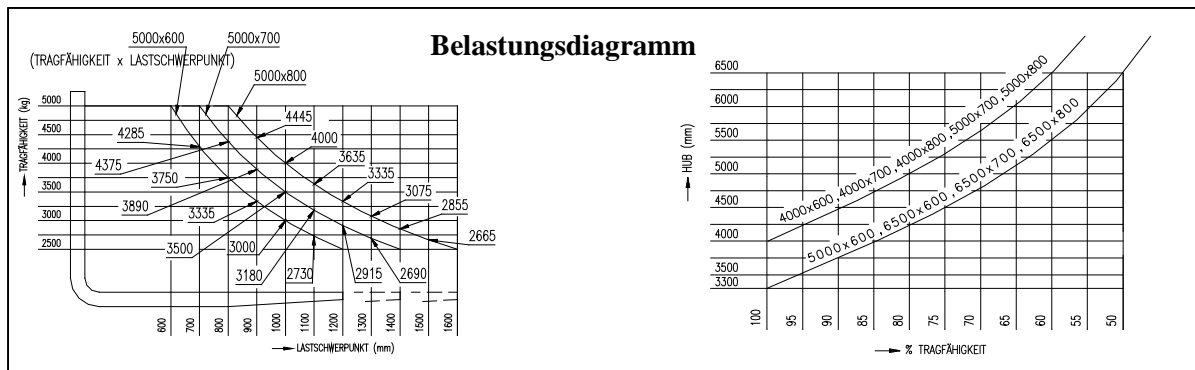


# Seitenstapler SB 65 Q



## Technische daten



**V. K. P. spol. s r.o. Chrudim**  
 Na Valech 176, 537 01 Chrudim  
 Tschechische Republik  
 tel.: +420 469 610 852  
 fax.: + 420 469 610 851  
 e-mail : [vkp@vkp.cz](mailto:vkp@vkp.cz)  
[www.vkp.cz](http://www.vkp.cz)



Bezeichnung	1	Hersteller		VKP	VKP	VKP	
	2	Typ	SB 65 Q	SB 65Q-40-6	SB 65Q-40-7	SB 65Q-40-8	
	3	Tragfähigkeit	Q - Hublast	kg	6500	6500	6500
	4	Lastschwerpunkt	c	mm	600	700	800
	5	Motortyp	Elektro ( Batterie ), Diesel, Gas		Diesel	Diesel	Diesel
	6	Lenkung	Handlenkung, gehend, stehend, sitzend		sitzend	sitzend	sitzend
	7	Reifenart	V = Vollgumi, L = Luftgefuelt	vorne/hinten	L/L	L/L	L/L
	8	Räder (+ = angetrieben)	Anzahl vorn / hinten		2/2+	2/2+	2/2+
	9	Hubhöhe bei DUPLEX	h3 Hubhöhe	mm	4000	4000	4000
Abmessungen	10	Freier Hub	h2 Freier Hub	mm	1200	1200	1200
	11	Gabel	d Dicke / b Breite / L Länge	mm	60/150/1200	60/150/1400	60/150/1600
	12	Neigung	Plattformneigung vorwärts/rückwärts	1°	4/5	3,5/4,5	3/4
	13	Abmessungen	L - Länge	mm	4725	4725	4725
	14		B - Breite	mm	2000	2200	2400
	15		h1 - Konstruktionshöhe	mm	3125	3125	3125
	16		h4 - Höhe bei maximalem Hub	mm	5125	5125	5125
	17		H1 - Hoehe über die Kabine	mm	2815	2815	2815
	18		V - Seitenausschub	mm	1350	1550	1750
	19		B1 - Rahmnausschnitt	mm	1500	1500	1500
	20		B2 - Einstellbare Breite der Gabeln min - max	mm	417-1400	417-1400	417-1400
	21		H- Plattform höhe	mm	1140	1140	1140
	22		NB - Plattfrom breite	mm	1200	1400	1600
	23	Wenderadius	Wa - aussen / Wi - innen	mm	4600/800	4650/750	4700/700
	24	Breite der Arbeitsgasse	Ast4 - für gerade Ausfahrt	mm	2200	2400	2600
	25		Aw1/Aw2 - fuer Wendung um 90°	mm	4600/2900	4700/3000	4800/3100
26	Stabilität	gem. EN 1726-1 ja/nein		ja	ja	ja	
Leistungen	27	Geschwindigkeiten	Fahrt mit/ oder ohne Last	km/h	22/25	22/25	22/25
	28		Hub mit/ oder ohne Last	m/s	0,25/0,32	0,25/0,32	0,25/0,32
	29		Absetzung mit/ oder ohne Last	m/s	0,4/0,25	0,4/0,25	0,4/0,25
	30		Ausfahrtsgeschwindigkeit des Hubgerüsts	m/s	0,25	0,25	0,25
	31	Zugkraft	an der Anhängavorrichtung	daN	5100	5100	5100
	32	Steigfähigkeit	mit/ oder ohne Last	%	26/(48)	26/(48)	26/(48)
33	Eigengewicht	inklusive Batterie	kg	10580	10880	11180	
Gew.	34	Achsbelastung	mit Last vorne/hinten	kg	7850/9230	7995/9385	8130/9550
	35		Zahl - vorne/hinten		2/2	2/2	2/2
Fahrgestell	36	Reifenart	Grösse - vorne		300-15/20PR	300-15/20PR	300-15/20PR
	37		Grösse - hinten		300-15/20PR	300-15/20PR	300-15/20PR
	38	Achsabstand	Y	mm	2950	2950	2950
	39	Spurweite	Sv/ Sh - Reifenmitte - vorne/hinten	mm	1616/1656	1816/1856	2016/2056
	40	Bodenfreiheit	mit Last m1 unter dem Hubgerüst *)	mm	265	265	265
	41		mit Last m2 - mitte des Achsabstandes *)	mm	260	260	260
	42	Bremsen	Betriebsbr.(Fussbr.) / Feststellbr. (Handbr.)		Fuss / Hand	Fuss / Hand	Fuss / Hand
	43		hydraulisch/ mechanisch		hydraulisch	hydraulisch	hydraulisch
44	Batterie	Art		Starterbatterie	Starterbatterie	Starterbatterie	
Antrieb	45	Batterie	volt/amperst.	V/Ah	12/100	12/100	12/100
	46		Gewicht	kg	25	25	25
	47	Verbrennmotor	Hersteller/Typ		Perkins 1104C-44	Perkins 1104C-44	Perkins 1104C-44
	48		Dauerleistung ISO / TR 14 396	kW	56	56	56
	49		Drehzahl	n/min	2000	2000	2000
	50		Drehmoment bei Drehzahlen	Nm/n	302/1400	302/1400	302/1400
	51		Taktzahl/ Zylinderzahl/ Hubraum (cm3)		4/4/4400	4/4/4400	4/4/4400
	52	Kupplung	Art				
	53	Schaltung	Schaltart		stufenfrei	stufenfrei	stufenfrei
	54		Gangzahl - vorwärts/ rückwärts				
55	Getriebe	Art		hydrostat.	hydrostat.	hydrostat.	
Ergänzungen	56	Arbeitsdruck	für Aufbaugeräte	bar	220	220	220
	57	Lenkung	Art		hydrostat.	hydrostat.	hydrostat.
	58	Beleuchtung	für Strassenverkehr - ja/nein		ja	ja	ja
*) ohne Last. technische Aenderungen vorbehalten.							
h1=h3/2+1125; h4=h3+1125							