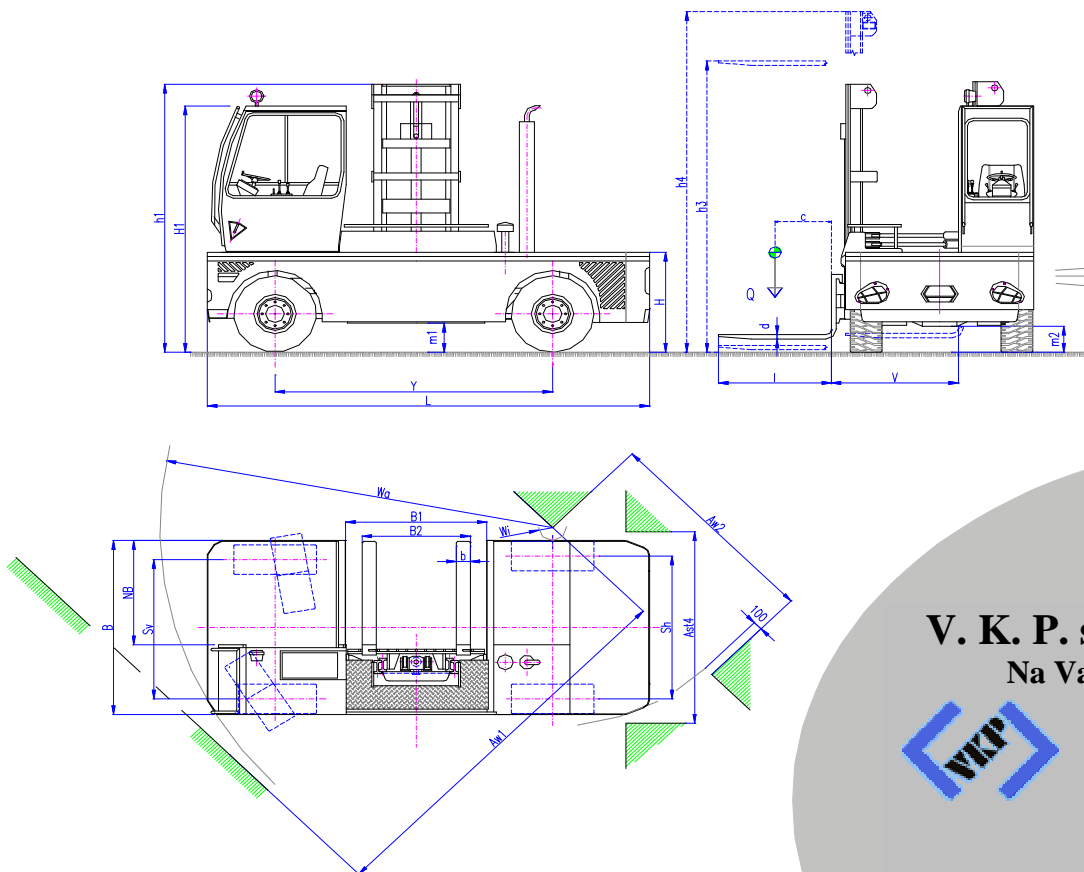
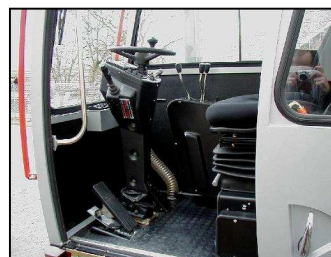
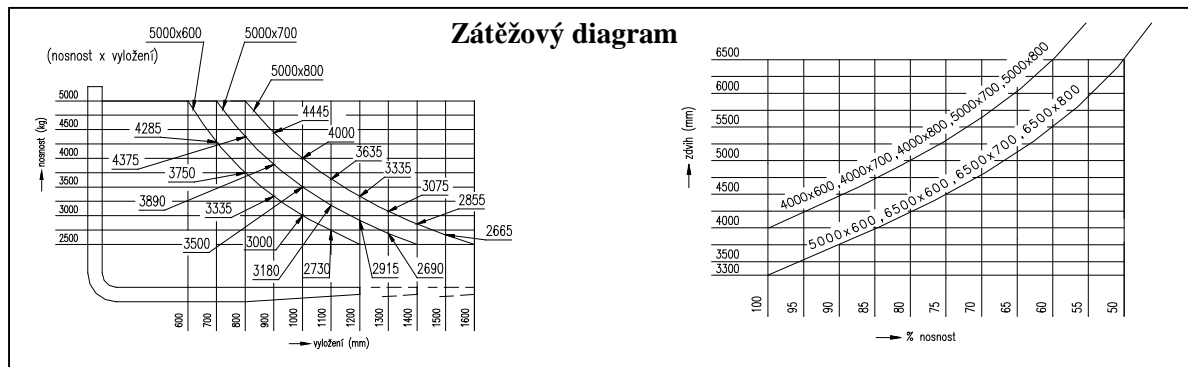


Boční vysokozdvizný vozík

SB 50 Q

Technická data



V. K. P. spol. s r.o. Chrudim

Na Valech 176, 537 01 Chrudim

tel.: +420 469 610 852

fax.: + 420 469 610 851

e-mail : vkp@vkp.cz

www.vkp.cz



Značení	1	Výrobce		VKP	VKP	VKP	
	2	Typ	typové označení výrobce SB 50Q	SB 50Q-40-6	SB 50Q-40-7	SB 50Q-40-8	
	3	Nosnost	Q zdvihaná hmotnost	kg	5000	5000	5000
	4	Vyložení těžiště	c	mm	600	700	800
	5	Typ motoru	elektro (baterie), diesel, plynový		Diesel	Diesel	Diesel
	6	Řízení	ruční, v chůzi, vestoje, vsedě		vsedě	vsedě	vsedě
	7	Druh pneumatik	V = plnopryžžové, L = vzduchové vpředu/ vzadu		L/L	L/L	L/L
	8	Kola (+ = poháněný)	počet vpředu/ vzadu		2/2+	2/2+	2/2+
Rozměry	9	Standardní zdvih	h3 výška zdvihu	mm	4000	4000	4000
	10	Volný zdvih	h2 volný zdvih	mm	900	1200	1200
	11	Vídlíce	d tloušťka/b šířka/ L délka	mm	50/150/1200	50/150/1400	60/150/1600
	12	Náklon	zdvihacího zařízení dopředu/ dozadu	1°	4/5	3,5 / 4,5	3/4
	13	Rozměry	L - délka	mm	4725	4725	4725
	14		B - šířka	mm	2000	2200	2400
	15		h1 konstrukční výška *)	mm	2970	3120	3120
	16		h4 výška při max zdvihu *)	mm	4970	5120	5120
	17		H1 výška přes kabinu *)	mm	2765	2765	2765
	18		V boční výšuv	mm	1350	1550	1750
	19		B1 výřez rámu	mm	1500	1500	1500
	20		B2 nastavitelná šíře vidlic min - max	mm	417 - 1400	417 - 1400	417 - 1400
	21		H výška plošiny	mm	1090	1090	1090
	22		NB šířka plošiny (nutná šíře)	mm	1200	1400	1600
	23	Poloměr otáčení	Wa vnější/ Wi vnitřní	mm	4600/800	4650/750	4700/700
24	Šířka pracovní uličky	Ast4 pro přímý výjezd	mm	2200	2400	2600	
25		Aw1/Aw2 pro 90° otočení	mm	4600/2900	4700/3000	4800/3100	
Výkony	26	Stabilita	dle EN 1726-1 ano/ne		ano	ano	ano
	27	Rychlosti	jízda s/ bez břemene	km/h	23/25	23/25	23/25
	28		zdvihání s/ bez břemene	m/s	0,25/0,32	0,25/0,32	0,25/0,32
	29		spouštění s/ bez břemene	m/s	0,4/0,25	0,4/0,25	0,4/0,25
	30		rychlost výjezdu zdvihacího zařízení	m/s	0,25	0,25	0,25
	31	Tažná síla	na hácích	daN	5750	5750	5750
32	Stoupavost	s/ bez břemene	%	33/63	33/63	33/63	
Hmot.	33	Vlastní hmotnost	včetně baterie	kg	9100	9690	9990
	34	Zatížení náprav	s břemenem vpředu/vzadu	kg	6485/7615	6760/7930	6895/8095
Pojezd	35	Pneumatiky	počet vpředu/vzadu		2/2	2/2	2/2
	36		rozměr vpředu		250-15/16PR	250-15/16PR	250-15/16PR
	37		rozměr vzadu		250-15/16PR	250-15/16PR	250-15/16PR
	38	Rozvor kol	Y	mm	2950	2950	2950
	39	Rozchod kol	Sv/ Sh - střed pneu vpředu/ vzadu	mm	1670/1710	1870/1910	2070/2110
	40	Světlost	s břemenem m1 pod zdvihacím zařízením *)	mm	260	260	260
	41		s břemenem m2 střed rozchodu kol *)	mm	260	260	260
	42	Brzdy	pracovní (nožní) / parkovací (ruční)		nožní / ruční	nožní / ruční	nožní / ruční
43	hydraulické/ mechanické			hydraulické	hydraulické	hydraulické	
Pohon	44	Baterie	druh		startovací baterie	startovací baterie	startovací baterie
	45		volt/amper - hod	V/Ah	12/100	12/100	12/100
	46		hmotnost	kg	25	25	25
	47	Spalovací motor	výrobce/ typ		Perkins 1104C-44	Perkins 1104C-44	Perkins 1104C-44
	48		trvalý výkon ISO/ TR 14 396	kW	56	56	56
	49		počet otáček	n/min	2000	2000	2000
	50		kroučící moment při počtu otáček	Nm/n	302/1400	302/1400	302/1400
	51		počet taktů/ počet válců/ zdvihový objem (cm3)		4/4/4400	4/4/4400	4/4/4400
	52	Spojka	druh		-	-	-
	53	Řazení	druh řazení		bezstupňový	bezstupňový	bezstupňový
54	počet rychlostních stupňů vpřed/ vzad			-	-	-	
55	Převodovka	druh		hydrostat.	hydrostat.	hydrostat.	
Doplňky	56	Pracovní tlak	pro nastavbové přístroje	bar	180	180	180
	57	Řízení	druh		hydrostatické	hydrostatické	hydrostatické
	58	Osvětlení	pro silniční provoz ano/ne		ano	ano	ano

*) bez břemene. Technické změny vyhrazeny.

h1=h3/2+970; h4=h3+970, pro NB=1200mm, h1=h 3/2+1120, h4=h3+1120 pro NB=1400,1600mm